



# Розеточные лючки MultiDesk

апрель 2025

# MultiDesk

## Розеточные лючки



### Содержание

#### 1. Розеточные лючки MultiDesk

- Ассортимент
- Характеристики
- Особенности монтажа
- Позиционирование
- Преимущества
- Материалы для поддержки продаж

# MultiDesk

## Розеточные лючки

### 1. Лючки IP44 на 1 пост

пустые, тип **MDK20**



10 референсов

с розеткой, тип **MDK21**



10 референсов

### 2. Лючки многопостовые, тип **MDK10**



10 референсов

- 1 пост (45 x 45 мм) = 2 модуля (45 x 22.5 мм)

Пример розетки 1 пост =>



Пример розетки 1 модуль =>



# MultiDesk

## Лючки на 1 пост

### Ассортимент:

- Универсальные лючки: в стену, стол, фальшпол (круглая коробка)
- Лючки для бетонных полов (квадратная коробка)
- Пустые или укомплектованные силовой розеткой
- Широкая палитра фактур (5): никель, серебро, античная латунь, медь, чёрный матовый
- Всего **20** референсов:
  - 10 с установленной розеткой и 10 без розетки
- Монтажные коробки в комплекте!

### Характеристики:

- Размер лицевой части – **86 x 86** мм
- Материал – **металл** (цинковый сплав) + пластик
- Защита от влаги и пыли: **IP44**
- Механическая прочность: **IK09**
- Многопостовой монтаж без зазоров
- Установка вровень с поверхностью (для лючков в бетон, квадратная коробка)
- Удобство подключения (крышка открывается на 180°)



### Лючки IP44 на 1 пост под установку W45 в стену, стол, фальшпол



Никель



Серебро



Латунь



Медь



Черный  
матовый

### Лючки IP44 на 1 пост под установку W45 в бетонный пол



Никель



Серебро



Латунь



Медь

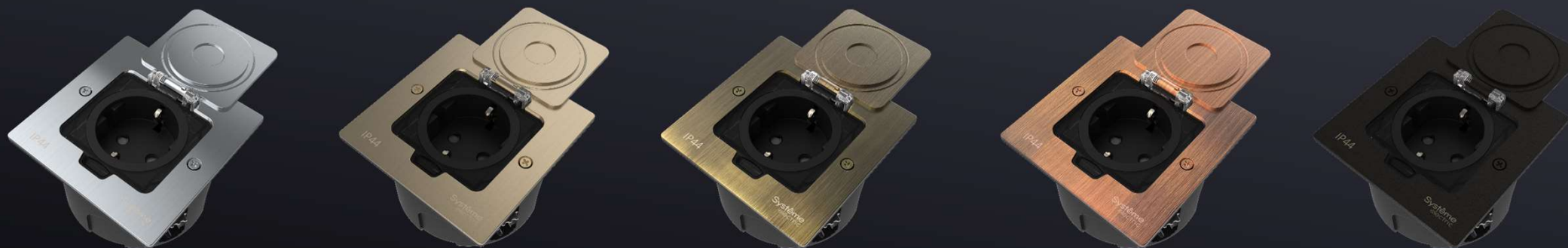
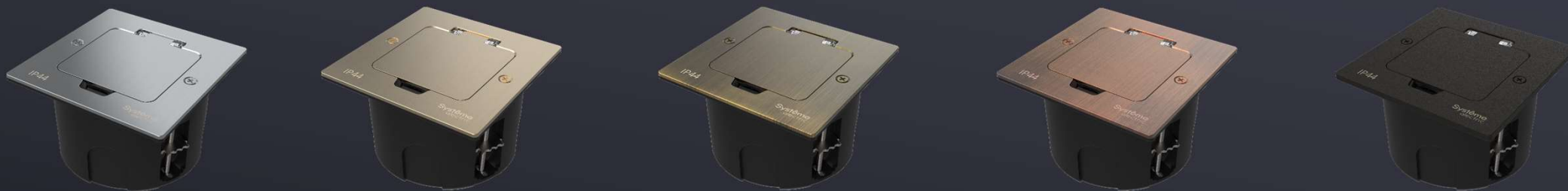


Черный  
матовый

# MultiDesk

Лючки на 1 пост

Лючки IP44 на 1 пост  
в стену, стол, фальшпол  
диаметр монтажной коробки 80 мм  
толщина плит фальшпола от 15 до 40 мм



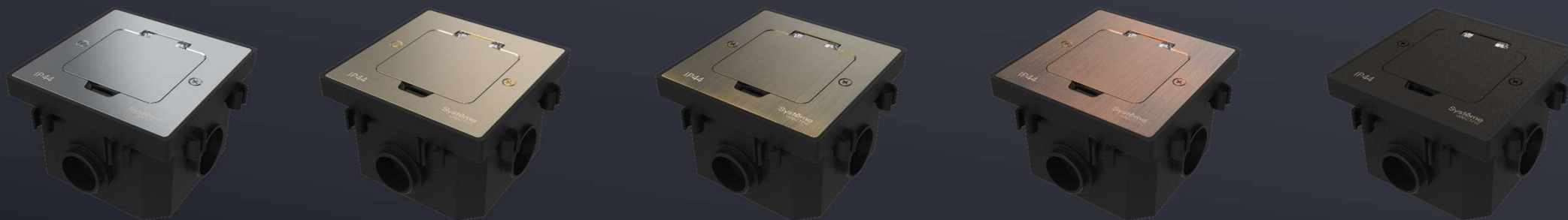
Лючки IP44 с розеткой сертифицированы

Système  
electric

# MultiDesk

Лючки на 1 пост

Лючки IP44 на 1 пост  
в бетонный пол  
минимальная глубина установки – 59 мм



Лючки IP44 с розеткой сертифицированы

Système  
electric

# MultiDesk

## Лючки на 1 пост

Винты крепления с  
головкой под «крест»

Отверстия Ø20 мм  
для ввода кабеля

Лючок 1 пост **для фальшпола** с  
коробкой Ø80x50 мм,  
металлические лапки  
min глубина монтажа – 50 мм



Отверстия Ø20 мм  
для ввода кабеля

Лючок 1 пост **для бетона**  
коробка имеет элементы для  
сцепки коробок в группы  
min глубина монтажа – 59 мм

# MultiDesk

Лючки на 1 пост

Винты крепления выполнены  
в цвет лицевой части

Лазерная гравировка IP44 на  
лицевой стороне



Подпружиненная крышка без  
фиксации

Лазерная гравировка  
логотипа на лицевой стороне

# MultiDesk

## Розеточные лючки

### Особенности монтажа



Лючки для бетона  
(с квадратной коробкой)  
**ставятся вровень с полом**



Лючки для фальшпола  
(с круглой коробкой)  
**выступают над полом на 3 мм**

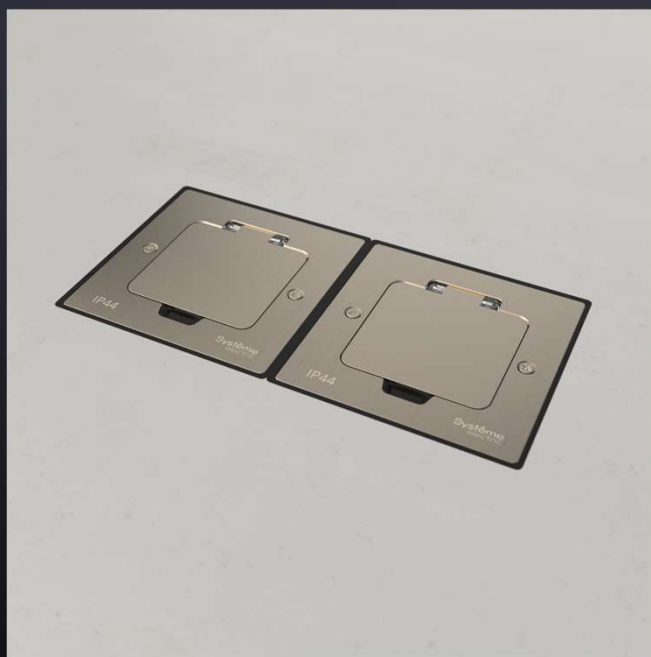


Лючки для фальшпола  
(с круглой коробкой)  
**выступают над полом на 3 мм**

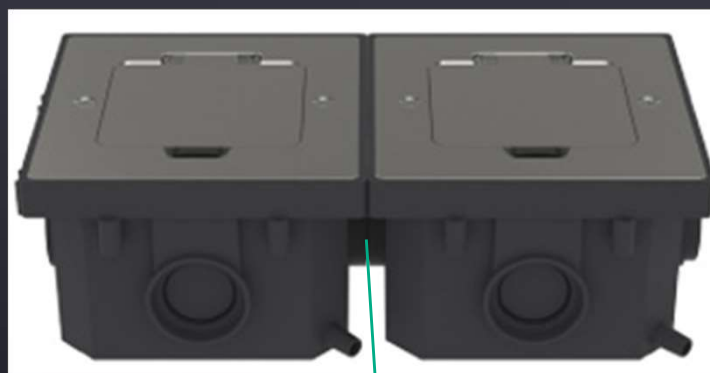
# MultiDesk

## Розеточные лючки

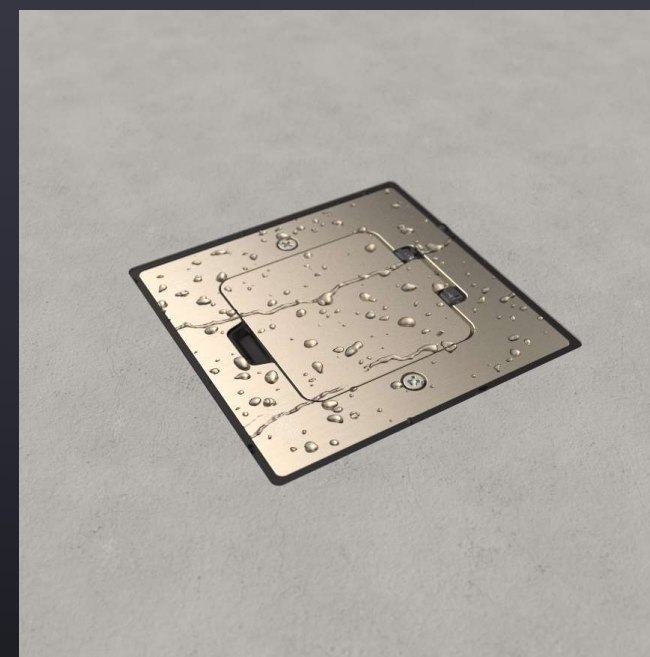
### Особенности монтажа



Групповая установка **без зазора**



Специальные **зацепы** для групповой установки



Лючки подходят для влажной уборки

# MultiDesk

## Лючки многопостовые

### Ассортимент:

- **Четыре** типоразмера: на **4, 6, 8 и 12 постов**
- 2 варианта поставки лючков:
  - для монтажа в фальшпол
  - для монтажа в бетонный пол (в стяжку)
- **Монтажные коробки в комплекте!**
- Всего 10 референсов:
  - 4 лючка в фальшпол,
  - 3 лючка в бетон,
  - 3 монтажные коробки

### Характеристики:

- Пылевлагозащита: **IP40** (при закрытой крышке)
- Механическая прочность: **IK10**
- Материал: **пластик**. Цвет окантовки: **тёмно-серый**
- **Крышка, усиленная** металлической пластиной, с возможностью изменения стороны открывания
- Выемка в крышке под напольное покрытие – **8 мм**, шаблон в комплекте (вложен в крышку)
- Под установку модульных ЭУИ , например, **W45**

## Лючки многопостовые (без ЭУИ) в фальшпол и в бетонный пол

Варианты для фальшпола  
(с пластиковой коробкой)



Варианты для бетонных полов  
(с металлической коробкой)



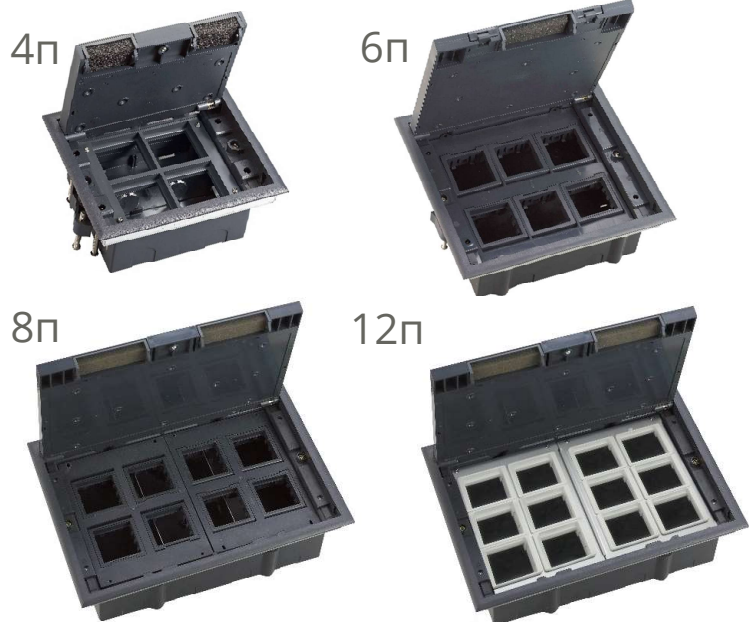
# MultiDesk

## Лючки многопостовые

### Ассортимент

- Лючки для фальшпола с толщиной плит от 5 до 50 мм
- Лючки для бетонного пола
- Коробки для монтажа в бетонный пол лючков для фальшпола
- Лючка на 4 поста с металл. коробкой **НЕТ**

Лючки для фальшпола (4 референса)



\* Лючки на 8 и 12 постов имеют одинаковые габариты

Лючки в бетон (3 референса)



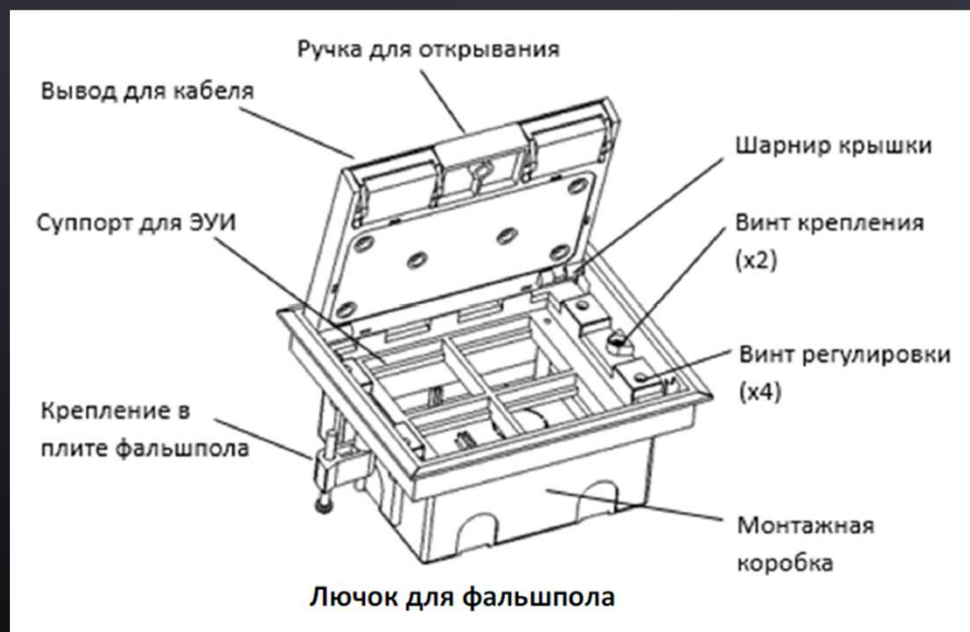
Коробки (3 референса)



# MultiDesk

## Розеточные лючки

### Основные элементы лючка и варианты монтажа



### Варианты монтажа

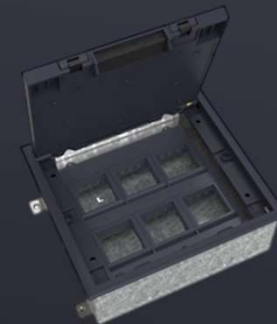
#### Фальшпол

Лючки с пластиковой коробкой (4, 6, 8, 12 постов)



#### Бетон, основной вариант

Лючки с металлической коробкой (6, 8, 12 постов)



#### Бетон, вариант 2

Лючки для фальшпола + коробка (4, 6, 8, 12 постов)



# MultiDesk

## Лючки многопостовые

Лючки для бетона имеют систему выравнивания по высоте



## Особенности монтажа

Лючки для фальшпола можно установить в бетон.  
Для этого докупается монтажная коробка



# MultiDesk

## Розеточные лючки

Наполнение для розеточных лючков модульные ЭУИ стандарта 45 мм, например, серия W45



Модульная серия электроустановочных изделий

# W45

Эффективные решения для современных зданий

Серия W45 – это модульная серия электроустановочных изделий (ЭУИ), которая совместима с электромонтажной системой OptiLine 45, а также с другими системами, использующими аналогичный стандарт модульных ЭУИ 45x45 мм.

SYSTEME.RU

W45

94 | Каталог электроустановочных изделий | W45

W45  
Эффективные решения для современных зданий

## Электроустановочные изделия

Тип	Цвет	Размеры A/B/C (мм)	Установка	№ по каталогу
<b>Розетки 20x3 со штырями, 16 А, 250 В</b>				
Розетка со штырями и винтовыми контактами				
Материал: ABS				
Розетка	Белый RAL9010	45x45x40	20	RN16-113-BE
Розетка	Белый RAL9003	45x45x40	20	RN16-113-B
Розетка	Красный	45x45x40	20	RN16-113-K
<b>Выключатели 10 А, 250 В</b>				
Выключатели с винтовыми контактами				
Материал: ABS				
Выключатель 1-клавишный	Белый RAL9010	45x45x33	15	VNU-141-BE
Выключатель 2-клавишный	Белый RAL9010	45x45x33	15	VNSU-242-BE
Переключатель 1-клавишный	Белый RAL9010	45x45x33	15	VNU-143-BE
<b>Компьютерные и телефонные розетки</b>				
Материал: ABS				
Розетка RJ45, кат. 5e, UTP	Белый RAL9010	45x45x32	25	RN-1443E-BE
	Белый RAL9003	45x45x32	25	RN-1443E-B
	Белый RAL9010	45x22,5x32	20	RN-1433E-BE
Розетка телефонная RJ11, кат. 3	Белый RAL9003	45x22,5x32	20	RN-1433E-B
	Белый RAL9010	45x45x32	25	RN-1447-BE
	Белый RAL9003	45x45x32	25	RN-1447-B
<b>Накладные держатели для модулей RJ типа Keystone</b>				
Материал: ABS				
Накладка 45x45	Белый RAL9010	45x45x21,5	50	RN-144-BE
	Белый RAL9003	45x45x21,5	50	RN-144-B
	Алюминий	45x45x21,5	50	RN-144-AL
Накладка 45x22,5	Антрацит	45x45x21,5	50	RN-144-AN
	Белый RAL9010	45x22,5x21,5	40	RN-145-BE
	Белый RAL9003	45x22,5x21,5	40	RN-145-B
	Алюминий	45x22,5x21,5	40	RN-145-AL
	Антрацит	45x22,5x21,5	40	RN-145-AN

Серия W45 – это модульная серия стандарта 45x45 мм, доступная в двух вариантах белого цвета: RAL9003 и RAL9010.

Ассортимент серии состоит из:

- силовых розеток белого и красного цветов;
- 1- и 2-клавишных выключателей, переключателей;
- информационных розеток RJ45, кат. 5e и телефонных розеток RJ11;
- накладок держателей 45x45 и 45x22,5 для установки модулей RJ типа Keystone.

Все изделия устанавливаются в кабель-каналы и другое оборудование напряжением заземления или с помощью суппорта.

В розетках применяется высокоугрунтованная фосфористая бронза, обеспечивающая надежный контакт в течение всего срока службы изделия под нагрузкой током до 16 А. Контактные группы выключателей выполнены из серебра и позволяют коммутировать нагрузку до 10 А (6 АХ для люминесцентных светильников).

Все изделия W45 сертифицированы.

W45 | Каталог электроустановочных изделий | 95



# MultiDesk

Розеточные лючки

Расшифровка референса

Буквы определяют цвет.  
Могут отсутствовать для некоторых групп !

MDK 20 2 02 NA => MDK20202NA

**Буквы**  
обозначают  
серию  
MultiDesk

**Группа**  
10 - многопостовые  
20 - лючки 1 пост пустые  
21 - лючки 1 пост с розеткой

**Тип монтажа**  
1 - в фальшпол  
2 - в бетон  
3 - аксессуары

**Вместимость в модулях**  
02 - 2 модуля  
08 - 4 модуля  
12 - 12 модулей  
и т.д.

**Цвет**  
NA, NC - никель  
SA, SC - серебро  
CA, CC - медь  
BA, BC - латунь  
MBA, MBC - матовый чёрный

# MultiDesk

## Розеточные лючки



### Преимущества, лючки 1 пост

- Широкий выбор фактур (5)
- IP44 – подходят для помещений с влажной уборкой
- IK09 – высокая механическая прочность
- Установка в пол, стол, стену
- Монтажная коробка в комплекте
- Установка вровень с полом (для квадратной коробки)
- Многопостовой монтаж без зазоров



### Преимущества, лючки многопостовые

- Широкий выбор типоразмеров от 4 до 12 постов
- IK10 – высокая механическая прочность
- Установка в фальшпол и в бетонную стяжку
- Монтажная коробка в комплекте
- Усиленная металлической пластиной крышка, с изменением стороны открывания и металлическим шарниром
- Выемка в крышке под покрытие 8 мм, плюс шаблон для вырезания

# MultiDesk

## Розеточные лючки

### Применение

Применяются в случаях, когда нужна точка подключения в месте удаленном от стен и когда коммуникации уложены в полу (стяжке), либо под полом (фальшпол).

Многопостовые лючки часто используются в проектах для организации рабочих мест.



Однопостовые лючки находят применение в интерьерных проектах, предлагая дизайнерам несколько вариантов фактуры на выбор, а лючки с круглой коробкой можно встраивать, помимо фальшпола, ещё и в стену, мебель.



### Где?

- Бизнес-центры
- Торговые центры
- Инфраструктурные объекты
- Жилые дома
- Театры, кинотеатры, студии



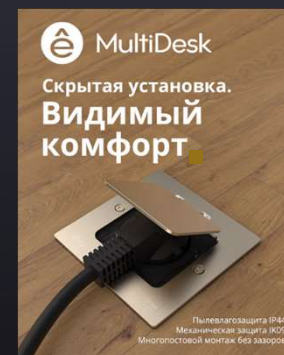
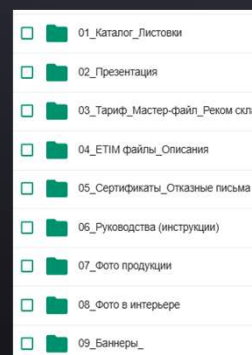
# MultiDesk

## Розеточные лючки

### Материалы для поддержки продаж

- Каталог
- Листовка
- Информация в API
- Мастер-файл с рекоменд. складом
- Сертификаты и письма
- Фотогалерея
- Видео
- Баннеры
- Образцы
- Подиум с лючками (как концепт для размещения)

[Ссылка](https://workspace.systeme.ru/s/GPBbQ7ccEaWdKfY) на папку с материалами на WS:  
<https://workspace.systeme.ru/s/GPBbQ7ccEaWdKfY>



Systeme electric

Systeme electric





systeme.ru